

SYSTEM BAMAR-23



KATEGORIA: system dachowy bez przewodnic

System **BAMAR-23** to roleta przeznaczona do okien dachowych (typu Velux, Okpol) z mechanizmem sprężynowym i aluminiową maskownicą. Roletę można zablokować w trzech dowolnych pozycjach dzięki systemowi haczyków przytwierdzonych do okna.

System B-23 montuje się do skrzydła okiennego za pomocą wkrętów.

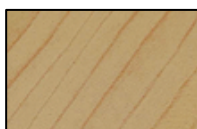
KOLORYSTYKA



biały



srebrny



ciemna sosna

| NAZWA SYSTEMU | KOLOR SYSTEMU | SUROWIEC | ŚREDNICA RURY Ø (MM) | MAX. SZEROKOŚĆ (M) | TKANINA | MAX. WYSOKOŚĆ (M) – zależy od gramatury tkaniny | SPOSÓB MONTAŻU | RODZAJ STEROWANIA |
|---------------|------------------------------|-----------|----------------------|--------------------|-----------------|---|----------------|-------------------|
| BAMAR 23 | BIAŁY, SREBRNY, CIEMNA SOSNA | ALUMINIUM | 25 | 1,20 | ZWYKŁA (ED) | 1,40 | WKRETY | SPRĘŻYNA |
| | | | 26.3 | | BLACK OUT (MGR) | | | |

MIEJSCE MONTAŻU: skrzydło okienne

WYMIARY PROFILI DLA SYSTEMU B-23:

