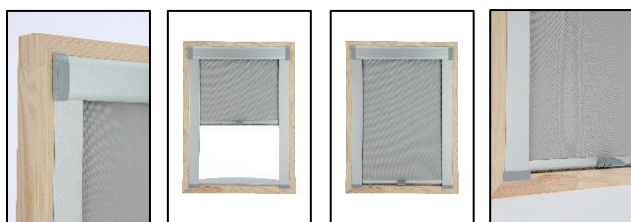


SYSTEM BAMAR-26



KATEGORIA: system dachowy

System **BAMAR-26** to uniwersalna roleta przeznaczona do okien dachowych (typu Velux, Okpol), z aluminiową maskownicą i szerokimi prowadnicami bocznymi (ciętymi pod kątem 90°). Roleta obsługiwana jest za pomocą mechanizmu sprężynowego. Dzięki połączeniu uchwytu belki oraz hamulca roletę można zatrzymać w dowolnym miejscu.

System **B-26** montuje się na skrzydle okiennym za pomocą wkrętów.

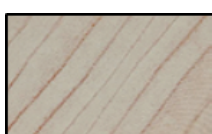
KOLORYSTYKA:



Biały



Srebrny



Jasna sosna

NAZWA SYSTEMU	KOLOR SYSTEMU	SUROWIEC	ŚREDNICA RURY Ø (MM)	MAX. SZEROKOŚĆ (M)	TKANINA	MAX. WYSOKOŚĆ (M) – zależy od gramatury tkaniny	SPOSÓB MONTAŻU	RODZAJ STEROWANIA
BAMAR 26	BIAŁY, SREBRNY, JASNA SOSNA	ALUMINIUM	25 26.3	1,20	ZWYKŁA (ED) BLACK OUT (MGR)	1,40	WKRĘTY	SPRĘŻYNA

MIEJSCE MONTAŻU: skrzydło okienne

WYMIARY PROFILI DLA SYSTEMU B-26:

